

COMMUNICATIE OP ONZE SCHOOL

vrije basisschool

Wegwijzer



Heldere communicatie is van fundamenteel belang bij samenwerken tussen verschillende partijen. We communiceren dagelijks met kinderen, ouder(s)/verzorger(s), collega's en externe ondersteuners. Iedereen verwacht snel en efficiënt geholpen te worden. De recente explosie van beschikbare communicatiemiddelen zorgt er bovendien voor dat boodschappen zich razendsnel verspreiden. We trachten te zoeken naar een evenwichtig, maar toch helder communicatiebeleid waarbij elke betrokkene zijn weg kan vinden. Hierbij gebruiken we een correct en respectvol taalgebruik, we richten ons enkel tot de betrokken perso(o)n(en). We communiceren bij voorkeur face to face.



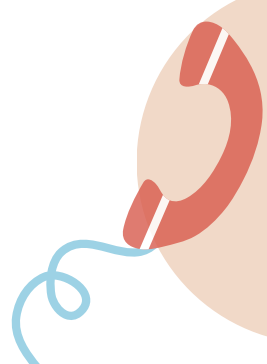
INFORMELE GESPREKKEN

Informele gesprekken vinden plaats aan de schoolpoort, de klasdeur of de speelplaats. Het is een belangrijk, misschien wel het belangrijkste, communicatiekanaal.



FORMELE GESPREKKEN

Formele gesprekken worden op voorhand vastgelegd (telefonisch of per mail) tussen leerkracht, ouders, directie, ondersteuners, medewerkers van de school,...



TELEFOON - 014/37.80.06

Onze school is elke schooldag telefonisch bereikbaar tussen 08u00 en 16u00. Op woensdag van 08u00 tot 12u30.

In uiterlijke noodgevallen kan je bellen naar 0498/31.48.03



E-MAIL

Het officiële communicatie kanaal van de klas is e-mail. Bij de aanvang van het nieuwe schooljaar ontvang je het schoolmailadres van de klasleerkracht en kan je hierlangs communiceren. Je kan de mailadressen vinden op de website. Mails worden op werkdagen één maal per dag gelezen en binnen de 3 werkdagen beantwoord.



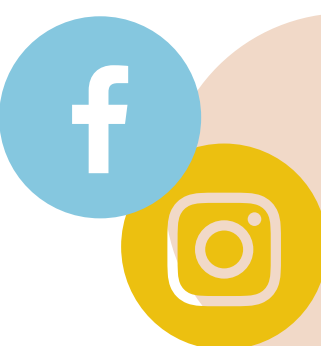
GIMME

Alle mededelingen en informatie over de school en het klasgebeuren worden gecommuniceerd via Gimme, een veilig communicatiekanaal waar je bij aanvang van het nieuwe schooljaar aan de klas van jouw kind wordt gelinkt.



SCHOOLWEBSITE

Hier vind je de officiële informatie van de school terug.
www.weg-wijzer.be



FACEBOOK & INSTAGRAM

Deze mediakanalen worden enkel beschouwd als promotiekanaal.